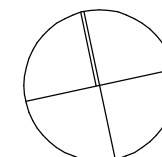
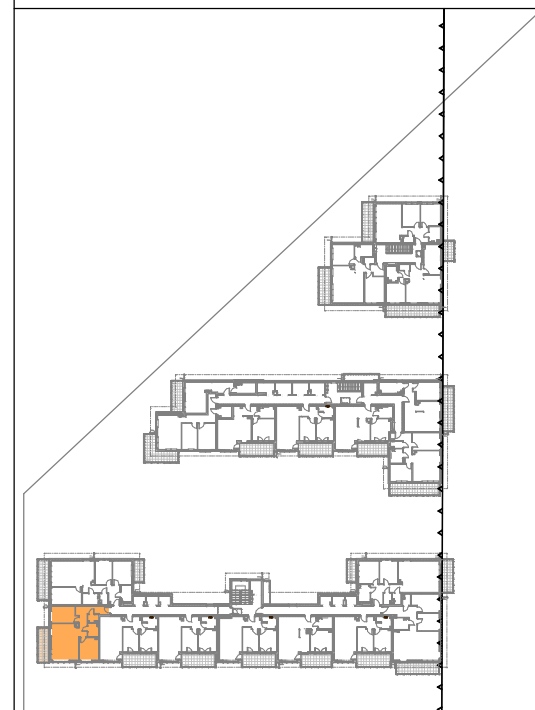
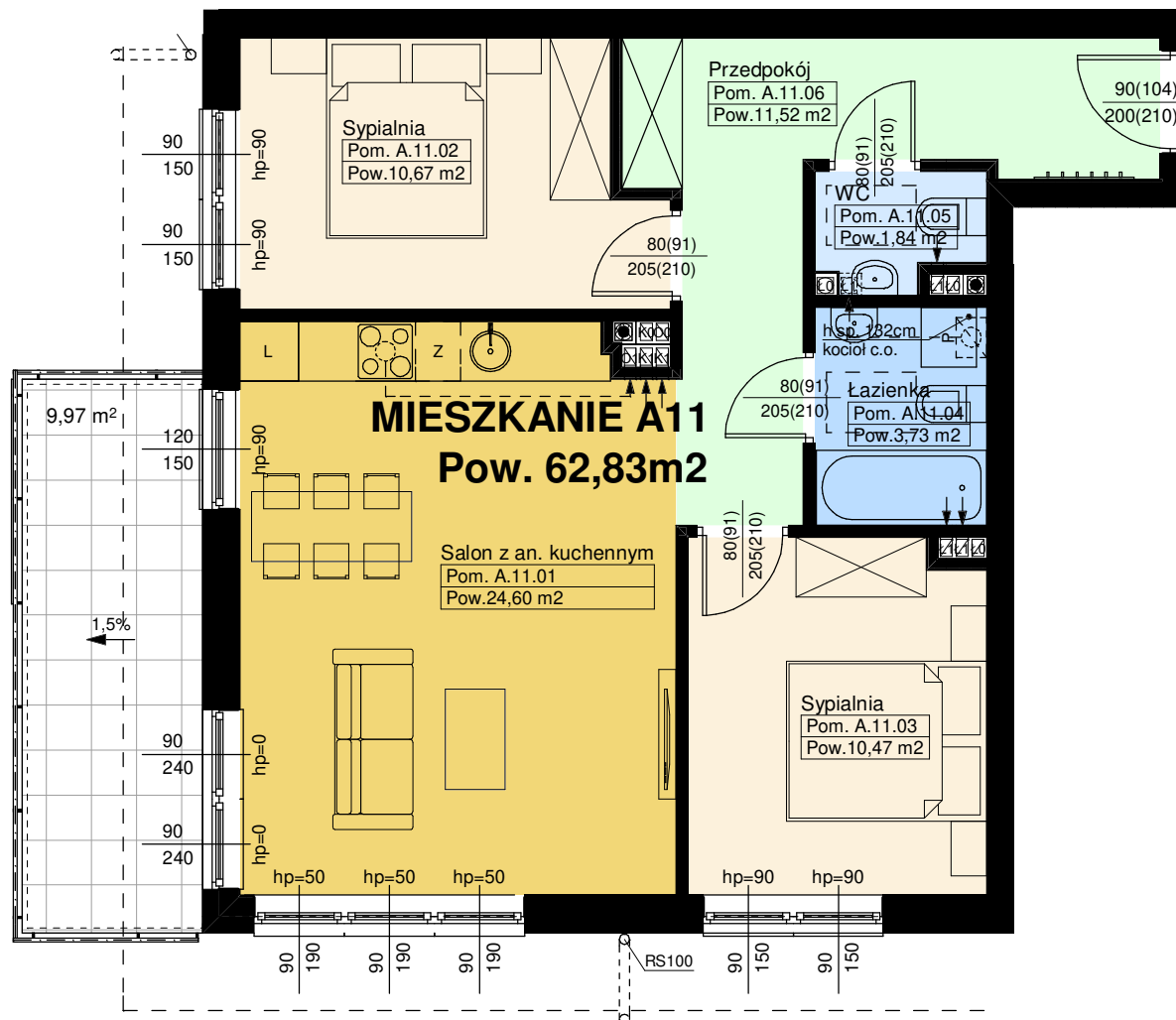


# OSIEDLE USTRONNA

ŁÓDŹ, UL. USTRONNA 65/67



Rysunek przedstawia stan projektowany, wszelkie wymiary potwierdzić z natury. Wielkość poszczególnych pomieszczeń oraz całkowita powierzchnia lokalu mogą ulec niewielkim zmianom w trakcie realizacji budynku. Na wszelkie zmiany architektoniczne, konstrukcyjne i instalacyjne należy uzyskać zgodę projektanta. Wymiarowano w świetle surowych ścian, bez tynków i okładzin. Powierzchnie pomieszczeń podano w świetle otylnokowanych ścian wewnętrznych. Wymiary otworów drzwiowych podane są w świetle przejścia, w nawiasie wymiar otworu w murze. Wymiary otworów okiennych podane są w świetle muru, hp to wysokość podokiennika. Rozmieszczenie wyposażenia przedstawione jest jako przykładowe.

deweloper:	<b>Apl Development Adrian Lota</b> Tuszyn ul. Brzezińska 19/10 NIP 7282715385	biuro sprzedazy:	tel.: <b>519 629 614</b>
			e-mail: <b>biuroapldevelopment@gmail.com</b>
projekt:		numer:	skala:
	<b>RAFAŁ LAMORSKI</b> A R C H I T E K T tel. 604 397 771, e-mail: lamorski@gmail.com	<b>MIESZKANIE A11</b>	<b>1:75</b>
		<b>PIĘTRO</b>	28.11.2023