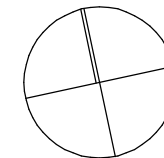
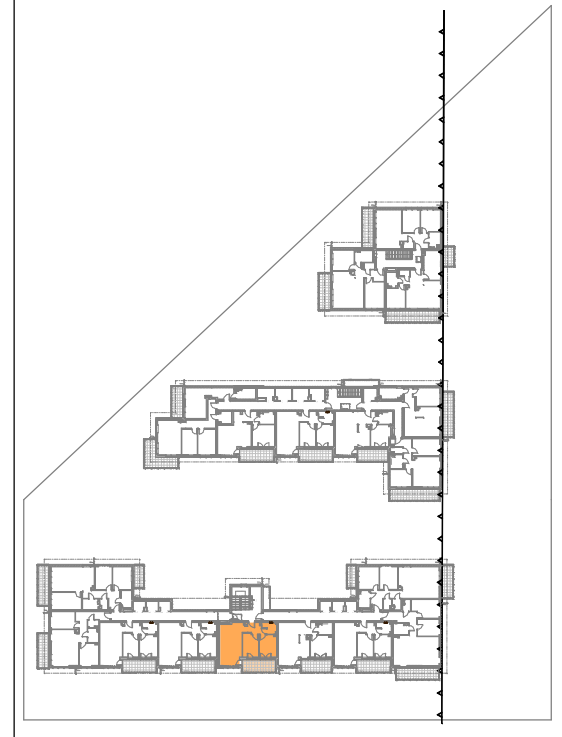
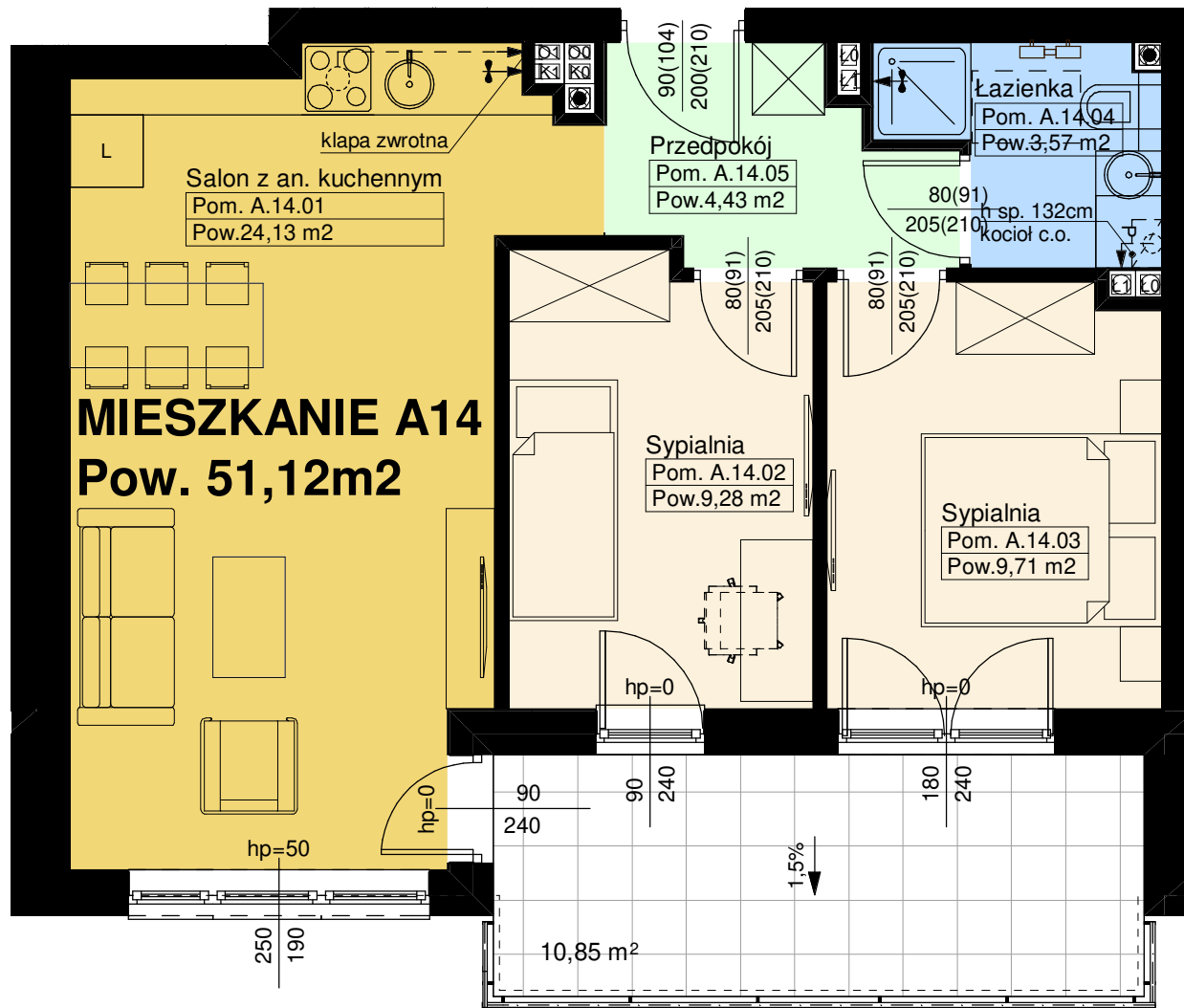


OSIEDLE USTRONNA

ŁÓDŹ, UL. USTRONNA 65/67



Rysunek przedstawia stan projektowany, wszelkie wymiary potwierdzić z natury. Wielkość poszczególnych pomieszczeń oraz całkowita powierzchnia lokalu mogą ulec niewielkim zmianom w trakcie realizacji budynku. Na wszelkie zmiany architektoniczne, konstrukcyjne i instalacyjne należy uzyskać zgodę projektanta. Wymiarowano w świetle surowych ścian, bez tynków i okładzin. Powierzchnie pomieszczeń podano w świetle otyłkowanych ścian wewnętrznych. Wymiary otworów drzwiowych podane są w świetle przejścia, w nawiasie wymiar otworu w murze. Wymiary otworów okiennych podane są w świetle muru, hp to wysokość podokiennika. Rozmieszczenie wyposażenia przedstawione jest jako przykładowe.

deweloper:	Apl Development Adrian Lota	
	Tuszyn ul. Brzezińska 19/10 NIP 7282715385	
biuro sprzedaży:	tel.: 519 629 614	
	e-mail: biuroapldevelopment@gmail.com	
projekt:	numer:	skala:
RAFAŁ LAMORSKI		MIESZKANIE A14
ARCHITEKT		1:60
tel. 604 397 771, e-mail: lamorski@gmail.com		PIĘTRO
		28.11.2023