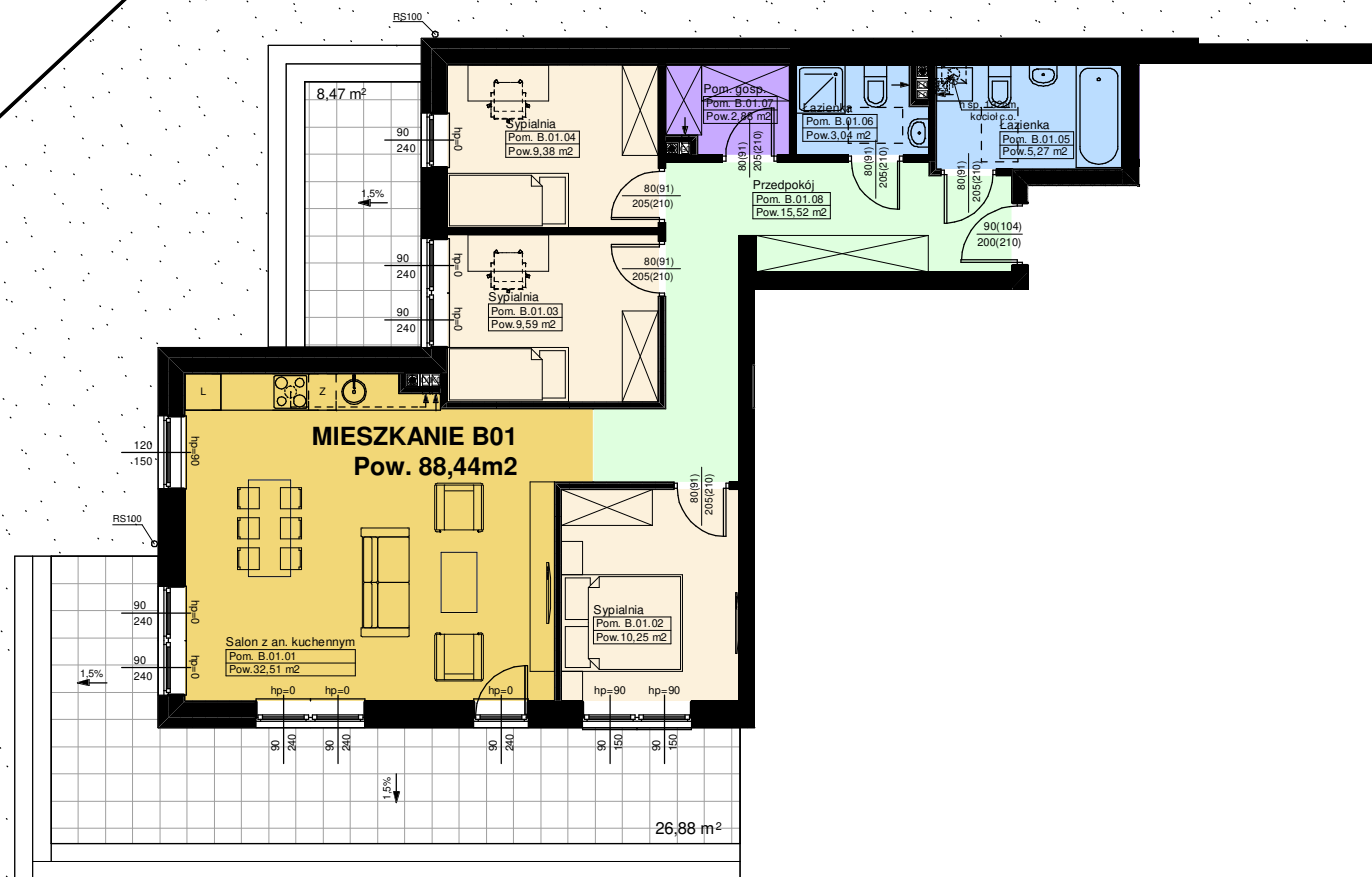
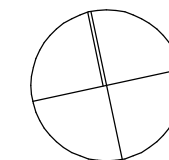
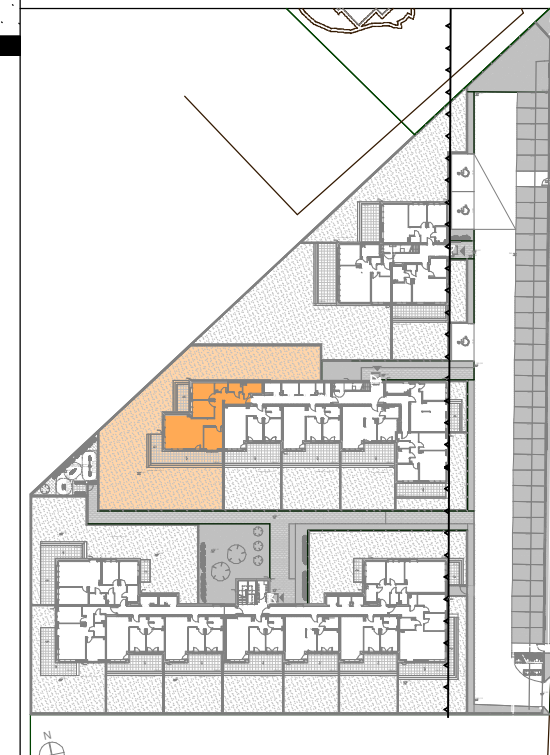


OSIEDLE USTRONNA

ŁÓDŹ, UL. USTRONNA 65/67



Powierzchnia ogrodu 437,07 m².



Rysunek przedstawia stan projektowany, wszelkie wymiary potwierdzić z natury. Wielkość poszczególnych pomieszczeń oraz całkowita powierzchnia lokalu mogą ulec niewielkim zmianom w trakcie realizacji budynku. Na wszelkie zmiany architektoniczne, konstrukcyjne i instalacyjne należy uzyskać zgodę projektanta. Wymiarowano w świetle surowych ścian, bez tynków i okładzin. Powierzchnie pomieszczeń podano w świetle otynkowanych ścian wewnętrznych. Wymiary otworów drzwiowych podane są w świetle przejścia, w nawiasie wymiar otworu w murze. Wymiary otworów okiennych podane są w świetle muru, hp to wysokość podokiennika. Rozmieszczenie wyposażenia przedstawione jest jako przykładowe.

deweloper:	Apl Development Adrian Lota Tuszyn ul. Brzezińska 19/10 NIP 7282715385		biuro sprzedaży:	tel.: 519 629 614 e-mail: biuroapldevelopment@gmail.com	
	projekt:	RAFAŁ LAMORSKI A R C H I T E K T tel. 604 397 771, e_mail: lamorski@gmail.com		numer:	skala:
			MIESZKANIE B01		1:125
			PARTER		28.11.2023

Niniejsze rzuty i wizualizacje nie stanowią oferty handlowej w rozumieniu Kodeksu Cywilnego (Dz. U. Nr 16 z 1966 r. poz. 93 z późn. zm.)