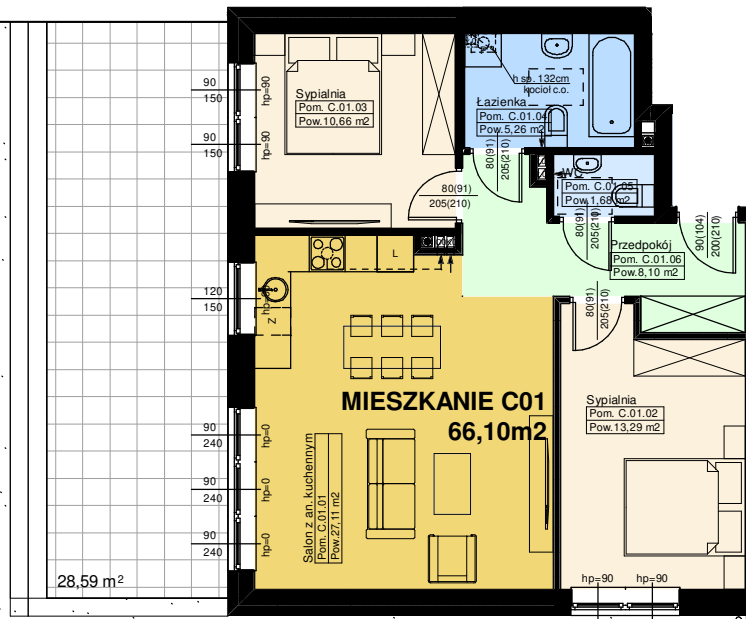
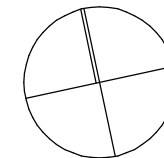
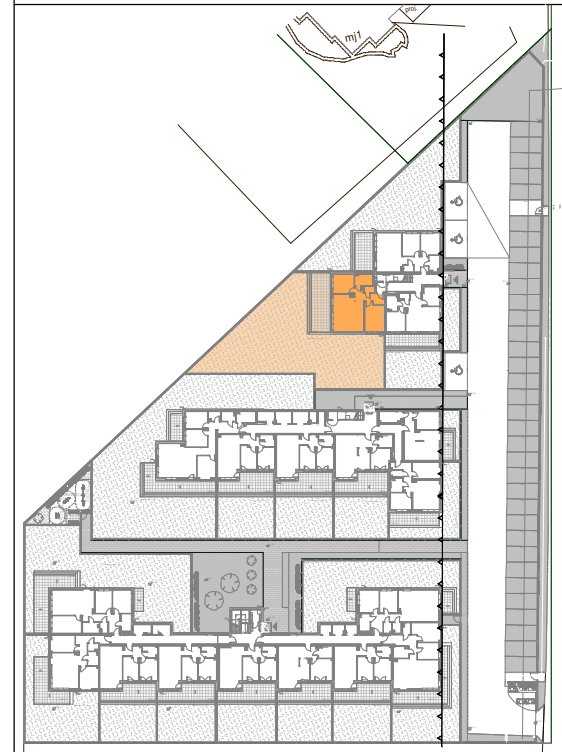


OSIEDLE USTRONNA

ŁÓDŹ, UL. USTRONNA 65/67



Powierzchnia ogrodu 275,16 m²



Rysunek przedstawia stan projektowany, wszelkie wymiary potwierdzić z natury. Wielkość poszczególnych pomieszczeń oraz całkowita powierzchnia lokalu mogą ulec niewielkim zmianom w trakcie realizacji budynku. Na wszelkie zmiany architektoniczne, konstrukcyjne i instalacyjne należy uzyskać zgodę projektanta. Wymiarowano w świetle surowych ścian, bez tynków i okładzin. Powierzchnie pomieszczeń podano w świetle otynkowanych ścian wewnętrznych. Wymiary otworów drzwiowych podane są w świetle przejścia, w nawiasie wymiar otworu w murze. Wymiary otworów okiennych podane są w świetle muru, hp to wysokość podokiennika. Rozmieszczenie wyposażenia przedstawione jest jako przykładowe.

developep: **Apl Development Adrian Lota**
Tuszyn ul. Brzezińska 19/10
NIP 7282715385

biuro sprzedazy: **tel.: 519 629 614**
e-mail: biuroapldevelopment@gmail.com

projekt:	numer:	skala:
RAFAŁ LAMORSKI A R C H I T E K T tel. 604 397 771, e_mail: lamorski@gmail.com	MIESZKANIE C01	1:125
	PARTER	28.11.2023